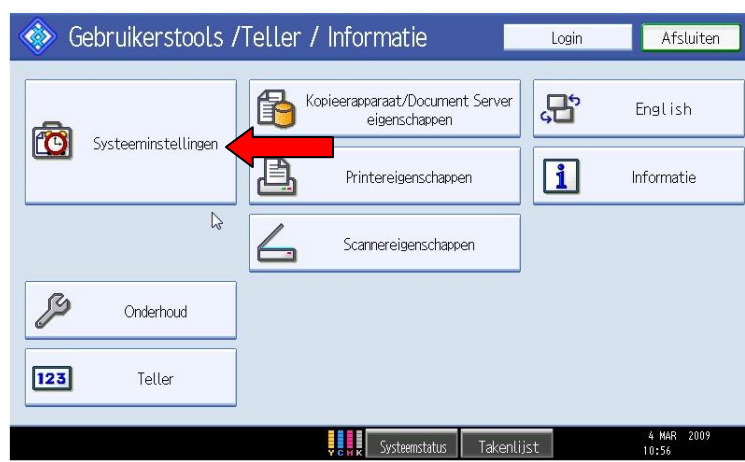




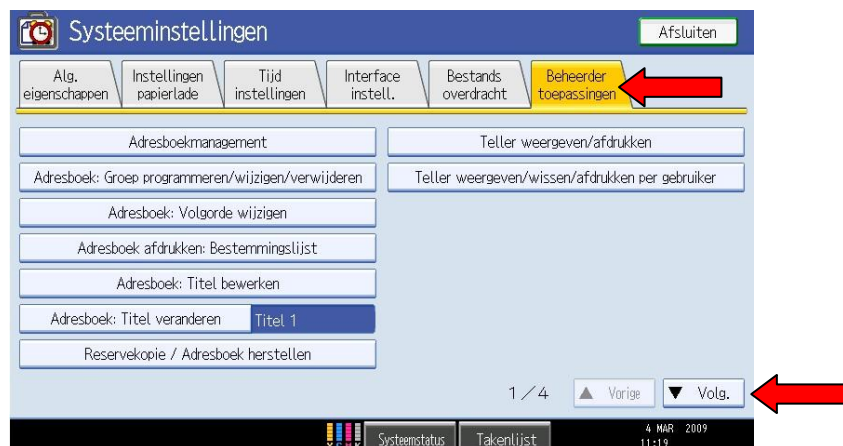
Instellen van een beheerders-wachtwoord op de machine (vergrendelen van instellingen)



Selecteer allereerst op het bedieningspaneel de “123” toets om in de gebruikerstools te komen (zie boven). Hierna verschijnt onderstaand scherm en selecteer hier de Systeeminstellingen.

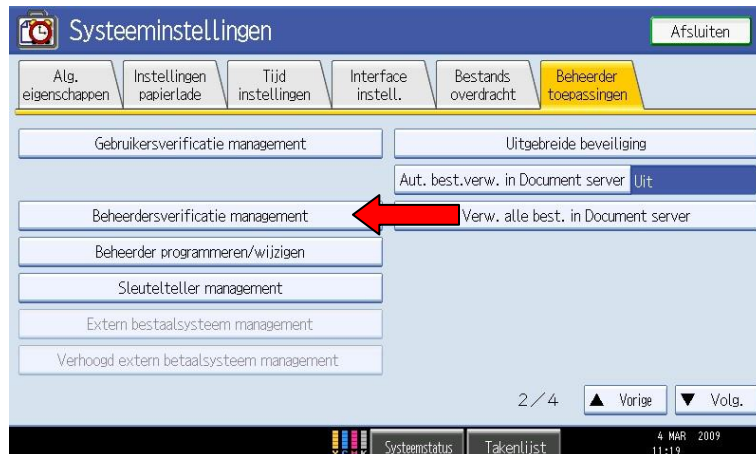


Selecteer het tabblad : Beheerder toepassingen. Klik hierna rechtsonder op Volgend Scherm.





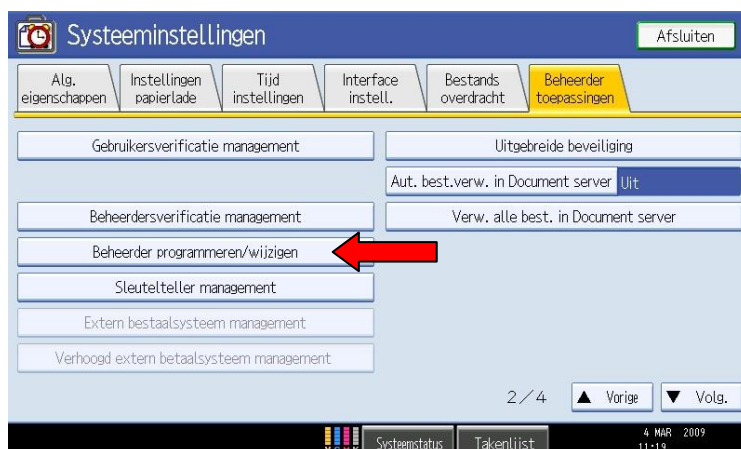
Kies hier voor beheerdersverificatie management



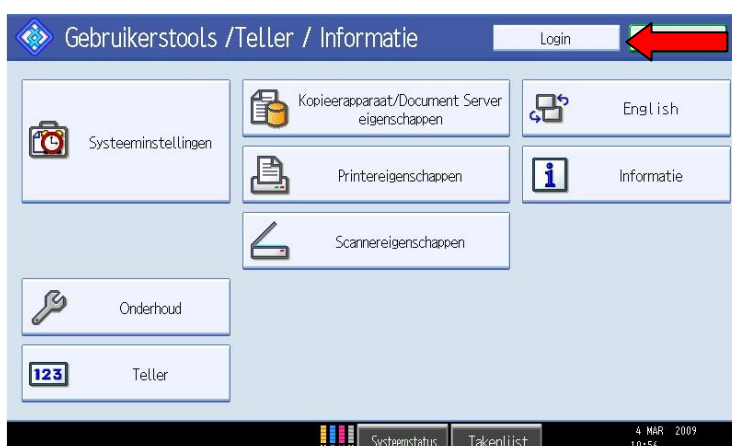
Vervolgens kunt u inschakelen welke functies er vergrendeld dienen te worden
Advies om onder apparaat management het onderhoud NIET te vergrendelen
(hierdoor kunnen de kleuren calibratie en registratie gewoon uitgevoerd worden indien nodig)




Kies na het instellen rechtsboven voor OK



Onder de knop **Beheerder programmeren / wijzigen** kunt u een wachtwoord instellen. Bewaar dit wachtwoord goed (bij verlies zijn aan het herstellen kosten verbonden). Vervolgens kunt u, nadat u de toets voor de gebruikersinstellingen hebt gekozen, inloggen door hier rechtsboven voor te kiezen.



Is deze knop niet zichtbaar in het scherm? Dan kunt u inloggen door de  toets te gebruiken op het bedieningspaneel. **Hierna kunnen instellingen waar nodig aangepast worden.**