



Installeren printerdriver Windows 10

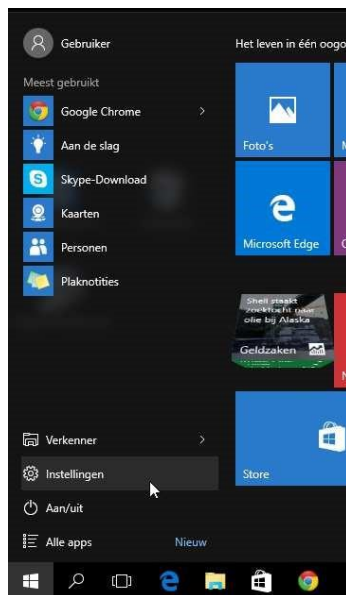
Download allereerst de juiste driver voor uw systeem

Ons Advies is om de standaard PCL6 driver te downloaden (dit is meestal de bovenste keuze)

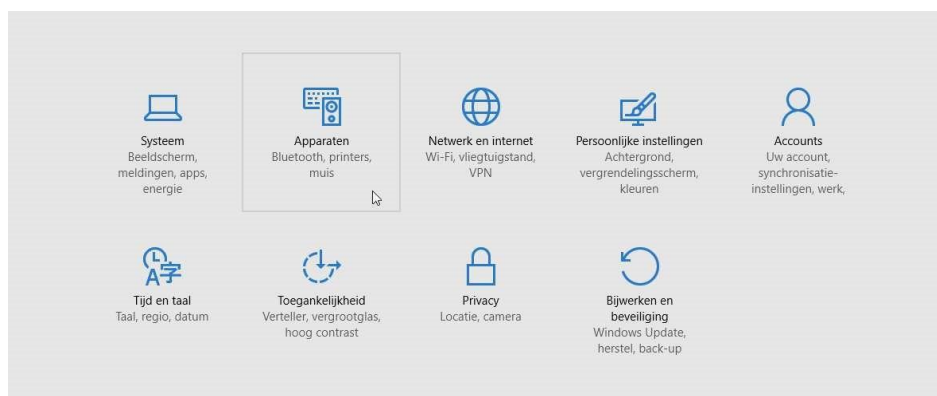
Sluit de printer aan op 220V en op het netwerk en start deze op.

Wacht totdat linksonder in het beeld een nummer begint te knipperen en noteer dit.

Vervolgens kiest u op de pc voor start -> Instellingen

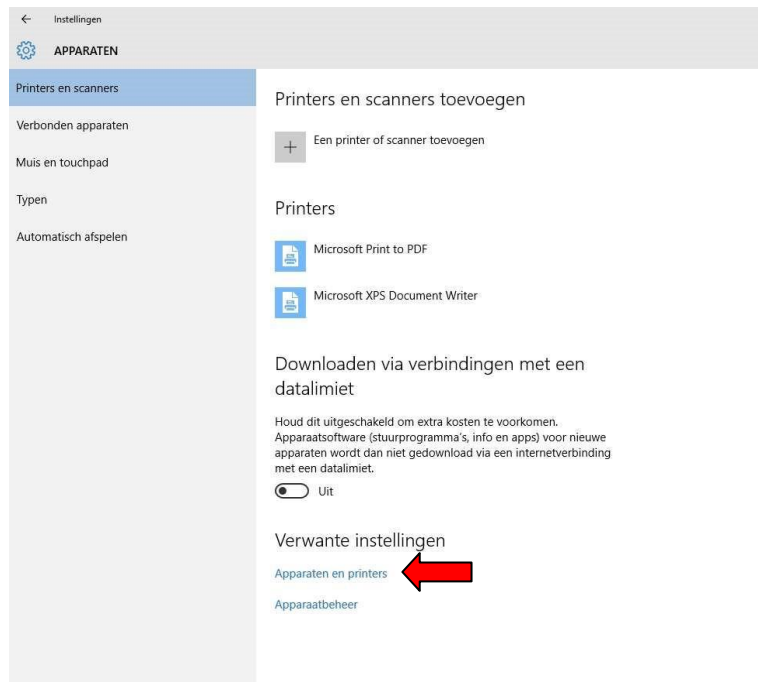


Kies vervolgens in onderstaand scherm voor de optie Apparaten

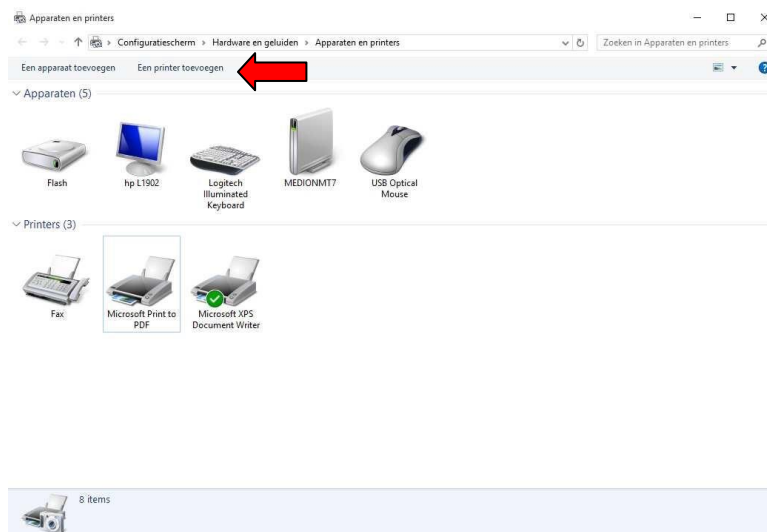




Maak vervolgens de keuze voor Apparaten en Printers bij de optie verwante instellingen

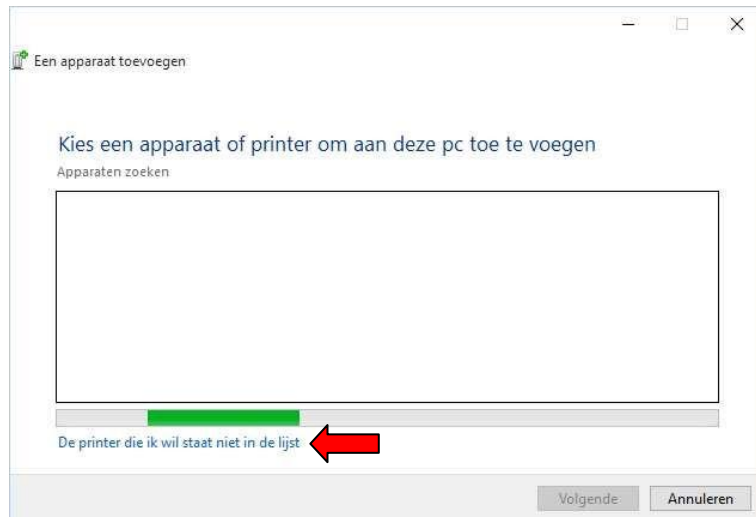


Kies vervolgens in onderstaand scherm voor een printer toevoegen

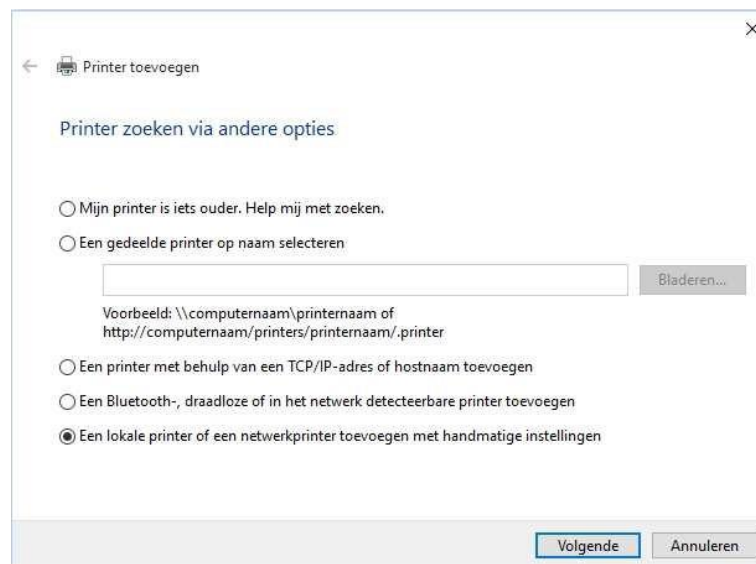




Kies hierna voor de optie -> de printer die ik wil installeren staat niet in de lijst




Kies vervolgens in onderstaand scherm voor een lokale printer of een netwerkprinter toevoegen met handmatige instellingen en kies volgende.





Selecteer vervolgens een nieuwe poort maken en kies voor standaard TCP/IP poort en kies weer volgende.



Printer toevoegen

Selecteer een printerpoort

Een printerpoort is een type verbinding waarmee de computer gegevens met een printer kan uitwisselen.

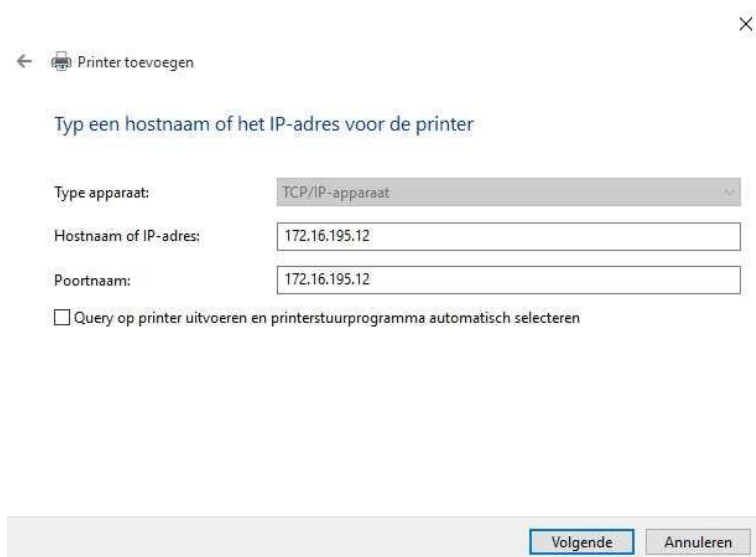
Bestaande poort gebruiken: LPT1: (Printerpoort)

Een nieuwe poort maken:

Type poort: Standard TCP/IP Port

Volgende Annuleren

Vul bij Hostnaam of IP-adres het nummer in wat u eerder bij de machine heeft opgeschreven
Zet ook het vinkje bij Query op printer uit en kies weer voor volgende.



Printer toevoegen

Typ een hostnaam of het IP-adres voor de printer

Type apparaat: TCP/IP-apparaat

Hostnaam of IP-adres: 172.16.195.12

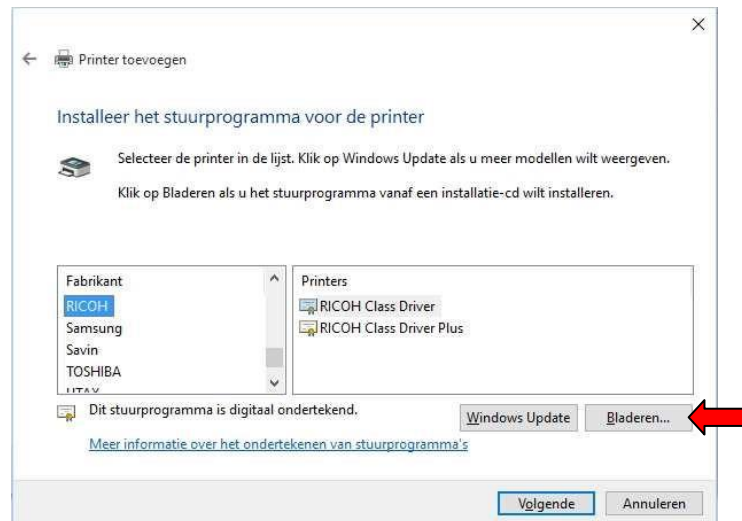
Poortnaam: 172.16.195.12

Query op printer uitvoeren en printerstuurprogramma automatisch selecteren

Volgende Annuleren



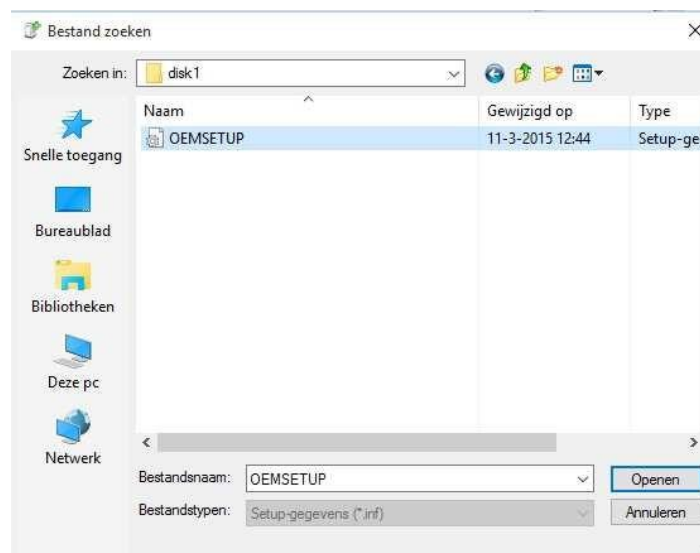
Kies vervolgens bij stuurprogramma installeren voor de optie bladeren.



Kies hierna nogmaals voor de optie bladeren.

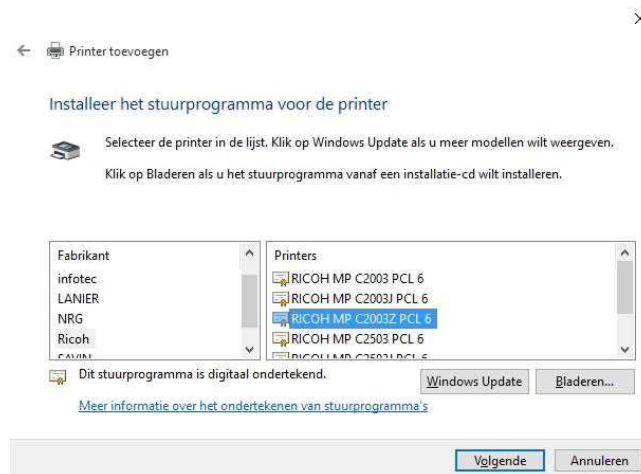


Zoek in het volgende scherm naar de map waar u eerder de driver heeft uitgepakt. Selecteer hierna het oemsetup bestand (meestal in de map disk1) en kies openen.





Kies hierna het juiste model printer welke u installeert en kies weer volgende,



Eventueel kunt u in onderstaand scherm de printer naam veranderen , kies hierna weer voor volgende.



In volgend scherm kunt u aangeven of u de printer wel of niet wilt delen , kies hierna weer voor volgende.



← Printer toevoegen

Printer delen

Als u deze printer wilt delen, moet u een sharenaam opgeven. U kunt de voorgestelde naam accepteren of zelf een naam opgeven. De sharenaam is de naam die andere gebruikers in het netwerk te zien krijgen.

Deze printer niet delen

Deze printer delen zodat anderen in het netwerk de printer kunnen vinden en gebruiken

Sharenaam:

Locatie:

Opmerking:

Op het volgende scherm kunt u een testpagina afdrukken om te testen of de machine werkt. Ook kunt u de printer direct als standaard printer instellen.

← Printer toevoegen

Green C2003 is toegevoegd

Als standaardprinter instellen

U kunt een testpagina afdrukken als u wilt controleren of de printer correct werkt of als u informatie over probleemoplossing voor de printer wilt weergeven.

Klik hierna weer op voltooiën en de printer is geïnstalleerd.