



Zelf installeren Browser Unit MPC xx03 serie

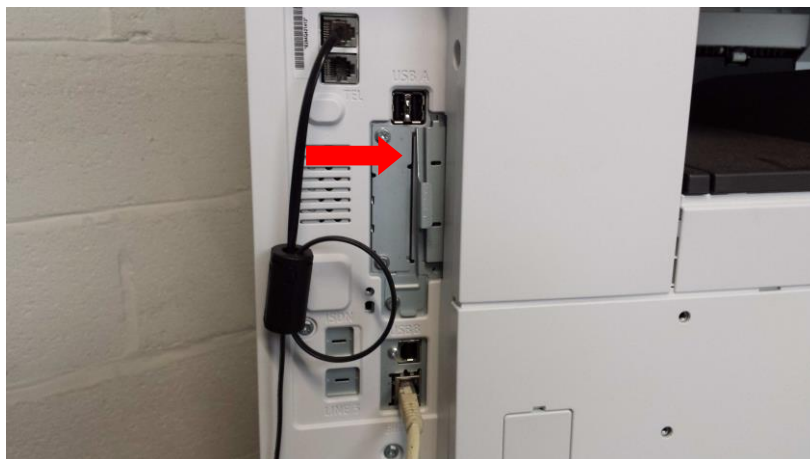
Benodigheden



- Browser Unit SD kaart
- Kruiskop of dopschroevendraaier

Schakel de machine uit en zorg dat alle kabels van de machine losgekoppeld zijn alvorens u hiermee begint.

Maak aan de linkerkant van de machine het metalen plaatje los van de controller. Plaats hierna de Browser Unit SD in het 1^e slot van de machine.





Het plaatje weer dichtschroeven , kabels weer aansluiten en machine weer opstarten.
Wacht totdat deze weer gereed is



Als u op de HOME toets (linksboven) klikt is nu de knop Browser beschikbaar.
(dit kan enige minuten duren tijdens het laden)

Hierdoor weet u of de installatie gelukt is.